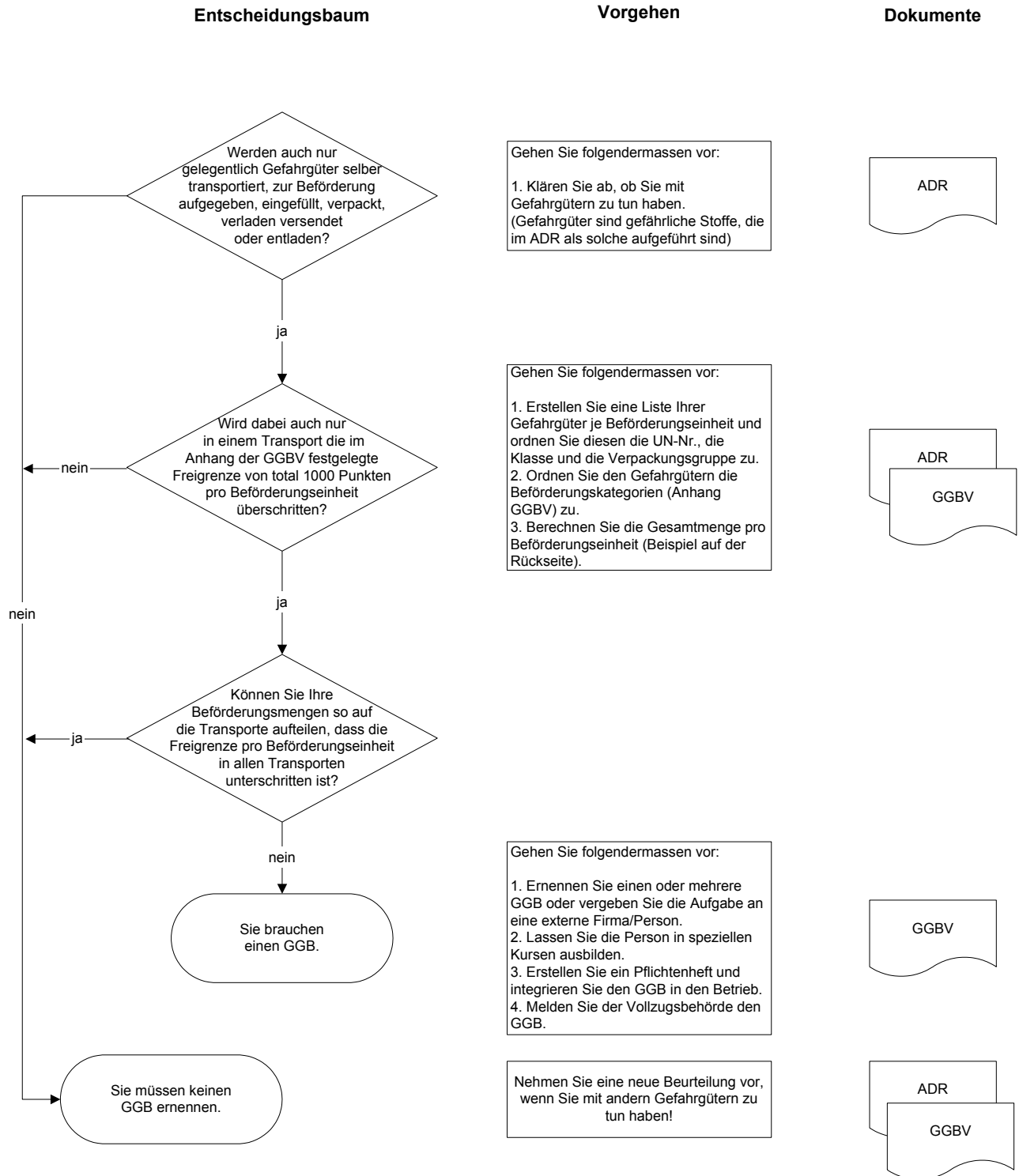


Dienststelle Lebensmittelkontrolle und Verbraucherschutz
Chemikaliensicherheit

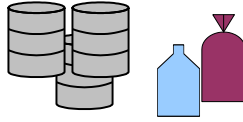
Meyerstrasse 20
 6002 Luzern
 Telefon 041 228 64 24
 Telefax 041 248 84 24
chemikalien@lu.ch

Entscheidungshilfe: Brauchen wir einen Gefahrgutbeauftragten?



Berechnungsbeispiele:

Folgende Ladungen werden auf Ihren LKW befördert:



Ladung 1:

1 Fass à 200 Liter konzentrierte Essigsäure
 2 Bidon à 60 Liter Diesel
 3 Fass à 200 Liter Altöl

Produkt	UN Nr.	Gefahren-Klasse	Verpackungs-Gruppe	Beförderungs-Kategorie	Zulässige Höchstmenge (Freigrenze)	Multiplikator	Menge	Massenpunkte
Essigsäure	2789	8	II	2	333	3	200	600
Diesel	1202	3	III	3	1000	1	120	120
Altöl	<i>Kein Gefahrgut nach ADR</i>							
Total								720

Die gesamte Ladung beinhaltet 720 Massenpunkte.
 Die Freigrenze von 1000 Massenpunkten wird nicht überschritten, daher ist kein GGB nötig.

Ladung 2:

2 IBC à 450 Liter Kerosin
 1 Fass à 100 Liter konzentrierter Phenollösung
 1 Kleingebinde à 500 g Kaliumcyanid

Produkt	UN Nr.	Gefahren-Klasse	Verpackungs-Gruppe	Beförderungs-Kategorie	Zulässige Höchstmenge (Freigrenze)	Multiplikator	Menge	Massenpunkte
Kerosin	1223	3	III	3	1000	1	900	900
Phenollösung	2821	6.1	II	2	333	3	100	300
Kaliumcyanid	1680	6.1	I	1	20	50	0,5	25
Total								1225

Die gesamte Ladung beinhaltet 1225 Massenpunkte.
 Die Freigrenze von 1000 Massenpunkten wird überschritten, daher ist der Einsatz eines GGB zwingend nötig!